

SPIRIT 
Continental

*Kontinentální postele Spirit.
Spánek, který má duši.*

*Dokonalé pohodlí pro tělo i duši, individuální design pro Vaši osobitost.
Řemeslnost domácího výrobce postelí a matrací, um našich kovářů a sklářů.*

www.spirit-continental.cz

I. české vydání

Copyright © 2016, Hilding Anders Česká republika a.s.

TROPICO

A part of the HILDING ANDERS family

SPIRIT 
Continental

Kontinentální postele Spirit. Spánek, který má duši.

*Kontinentální postele Spirit.
Spánek, který má duši.*

Garance 25/5

Všechny postele Spirit Continental jsou dodávány s plnou zárukou

5 let a zárukou 25 let na poškození dřevěných ráků nebo pružin.

Podrobné podmínky naleznete v záručním listu Vaší postele.

Při výrobě postelí byly využity výhradně prvotřídní

certifikované materiály.

*Kontinentální postele Spirit.
Spánek, který má duši.*

SPIRIT 
Continental

Spánek - - potřeba i touha

Vaše postel je mnohem více, než pouhým místem spočinutí těla znaveného tempem každodenního života. Vaše postel je oázou fyzické a duševní pohody i intimity. Je to místo nejen k regeneraci, ale i k přemýšlení a odpočinku. Je nedílnou součástí každého Vašeho dne, Vaší osobitosti. Není to tedy jen místo, kde spíte.

Spánek, jedna ze základních potřeb lidí i zvířat, je tím nejdůležitějším pro regeneraci těla i duše. Bez něho by nebylo života - nebylo by všedních či nevšedních dní.

Při tempu naší doby je spánek, přesněji jeho kvalita, ještě důležitější než kdy dřív.

Spirit. Spánek, který má duši

Kontinentální postele Spirit navrhujeme a vyrábíme s nejvyšším možným důrazem na pohodlí a podporu těla při spánku. Záleží nám na dlouhodobé životnosti všech konstrukcí, snadné údržbě a v neposlední řadě na vzhledu a stylu.

Česko-slovenské postele Spirit Continental jsou místem pro Váš odpočinek, tajné sny a přání, intimitu. Místem regenerace Vašeho těla i duše. Postele Spirit Vám splní alespoň jeden Váš sen. Snít a spát hluboce a zdravě.

Postele Spirit jsou výtvarnými díly, na kterých se podepsal um českých i slovenských řemeslníků. Jsou takové, jaké je chcete mít.

Nebudeme Vám radit, jakou si vybrat, to by byl hřích. Lepší bude vyzkoušet si postele Spirit na vlastní záda. Teprve pak budete s jistotou vědět, jaká Vám padne nejlépe.





Postel, a které sníte

Kontinentální postele jsou v každé své vrstvě jedinečné. Jsou navrženy tak, aby Vám poskytly nejdokonalejší možný spánek. Spojují v sobě fortel výborných řemeslníků spolu s prvotřídními evropskými materiály. Jejich společné kvality se snoubí se spánkovým komfortem 3 vyladěných vrstev matrací, bytelností rámové konstrukce a designovou variabilitou snů. Tím vším je Spirit Continental.

Základna (I. vrstva - matrace ukrytá v „boxech“)

Spodní díl postele (boxy) jsou vlastně první matrací hybridních kontinentálních postelí. Vždy 2 vrstvy pružení (zdvojené matracové jádro) zajišťují spolu s dřevěným rámem stabilitu. U postelí President a Senator jsou použity pružiny taškové (Pocket) a mini-taškové (Mini-Pocket) různých výšek a uspořádání zón. Postel Mayor má taškové pružiny Pocket a vysoce flexibilní pružiny systému Mini-Bonell.



Matrace (II. vrstva - „hlavní“ matrace)

Hlavní matrace tvoří střední díl postele, podpírá tělo a udržuje páteř v optimální poloze. Zároveň se přizpůsobuje potřebám jeho jednotlivých partií (úleva kyčlím, ramenům). Tuhost této matrace si můžete zvolit (tužší, střední, měkčí). Jednotlivé modely se liší pružinovou konstrukcí, roznášecími pěnovými vrstvami, výškou a „odezvou“.

Hlavní matrace je konstruována tak, aby optimálně fungovala se základnou. Jedná se o vyladěný konstrukční celek, o hodinový stroj Vašeho spánku. Proto není možné mezi jednotlivými modely postelí základny a hlavní matrace vzájemně kombinovat či zaměňovat.

Řada Mayor má zónové taškové pružiny „Pocket“, Senator využívá systém reaktivních zónových pružin „Multi-Pocket“ a nejvyšší řada President má speciální „Super-Multi-Pocket“ zónové pružiny AirForce, kterých je v matraci na tisíce. Navíc mají v zónách speciální příčné vzduchové kanálky (tajemství systému AirForce), kdy každý pohyb těla prohání matrací vzduch. To zajišťuje dokonalé odvětrání vlhkosti. Všechny matrace jsou otočné, opatřené pratelnou protiskluzovou vrstvou (dokonalá soudržnost s ostatními vrstvami postele - základnou a topperem).

Topper (III. vrstva - „vrchní“ matrace)

Vrchní matraci, která má za cíl jemně doladit pohodlí celé postele (tuhost, odrazovou pružnost, komfort obejmutí těla), si můžete zvolit sami. Jakýkoli topper lze kombinovat s jakoukoli řadou postelí Spirit Continental. Na výběr je 6 různých verzí a každá má něco do sebe! Snadná údržba je samozřejmostí. Je to vrstva, která jemně naladí drobné nuance v požadavcích na pohodlí a tuhost dle potřeb každého spáče. V nabídce jsou nejen latexové a paměťové toppersy, ale také gelové a péřové. Toppersy pro dvoulůžka dodáváme v 1 kuse, pro maximální možné pohodlí a kompaktnost konstrukce. Celkové výšky postelí (v závislosti na výšce nožiček) jsou uváděny při výšce topperu 8 cm (při použití péřového topperu je nutno odečíst cca 4 cm).

Úspěch se skrývá v detailech

Zvolit si můžete čalounickou látku, dezén, výšku i barvu čela postele, dřevěné či ručně vyráběné designové skleněné nebo kované nožičky (styl, výška). To vše je zárukou, že i vzhled Vaší postele Spirit Continental bude nevšední, nadčasový a vždy „in“.

Continental

SPIRIT 
Mayor Continental

Mayor

*Skutečný komfort, skutečná postel
pro skutečné spáče.*



Mayor - - skutečný komfort

Opravdová kontinentální postel. Pohodlí, ortopedické vlastnosti a skvělý vzhled Vás Vezme do „velkého světa snů“.

2054 pružin*, uspořádaných do vrstev a zón, je zárukou dokonalé podpory těla. Špičkové materiály všech vrstev dokreslují komfort a přirozenou tuhost.

Základna se 2 vrstvami pružení; Mini-Bonell - nízká pružinová vrstva uvnitř stabilního dřevěného rámu nese taškové pružiny Pocket. Má vyšší pružnost a odezva na změny poloh při spánku je tak velmi vysoká. Matrace má jádro z taškových pružin „Pocket“ a můžete ji objednat v jedné ze 3 tuhostí.

Volitelné čelo, barva čalounické látky, nožičky a topper.

* Počet pružin uveden pro rozměr lůžka 180 x 200 cm.



Mayor - - co se skrývá uvnitř

Topper | volitelný; výška cca 8 cm.

Matrace Pocket 5 zón | Volitelná tuhost - tužší, střední, měkčí; výška matrace cca 20 cm.

Základna Pocket 5 zón & Mini-Bonell | Pro postel v rozměru dvou-
lůžka se skládá ze 2 boxů. Výška základny cca 28 cm.

Nožičky | Standardně 8 ks na celé dvojlůžko, případně 4 ks s pod-
půrnými nožičkami. Výška nožiček cca 8 - 18 cm, dle vybraného typu.

Čelo | Volitelný díl kontinentální postele. Na výběr 3 typy, 5 výšek:
120; 130; 140; 150 nebo 160 cm.

Celková výška spaní (v závislosti na výšce nožiček): cca 64 - 74 cm.

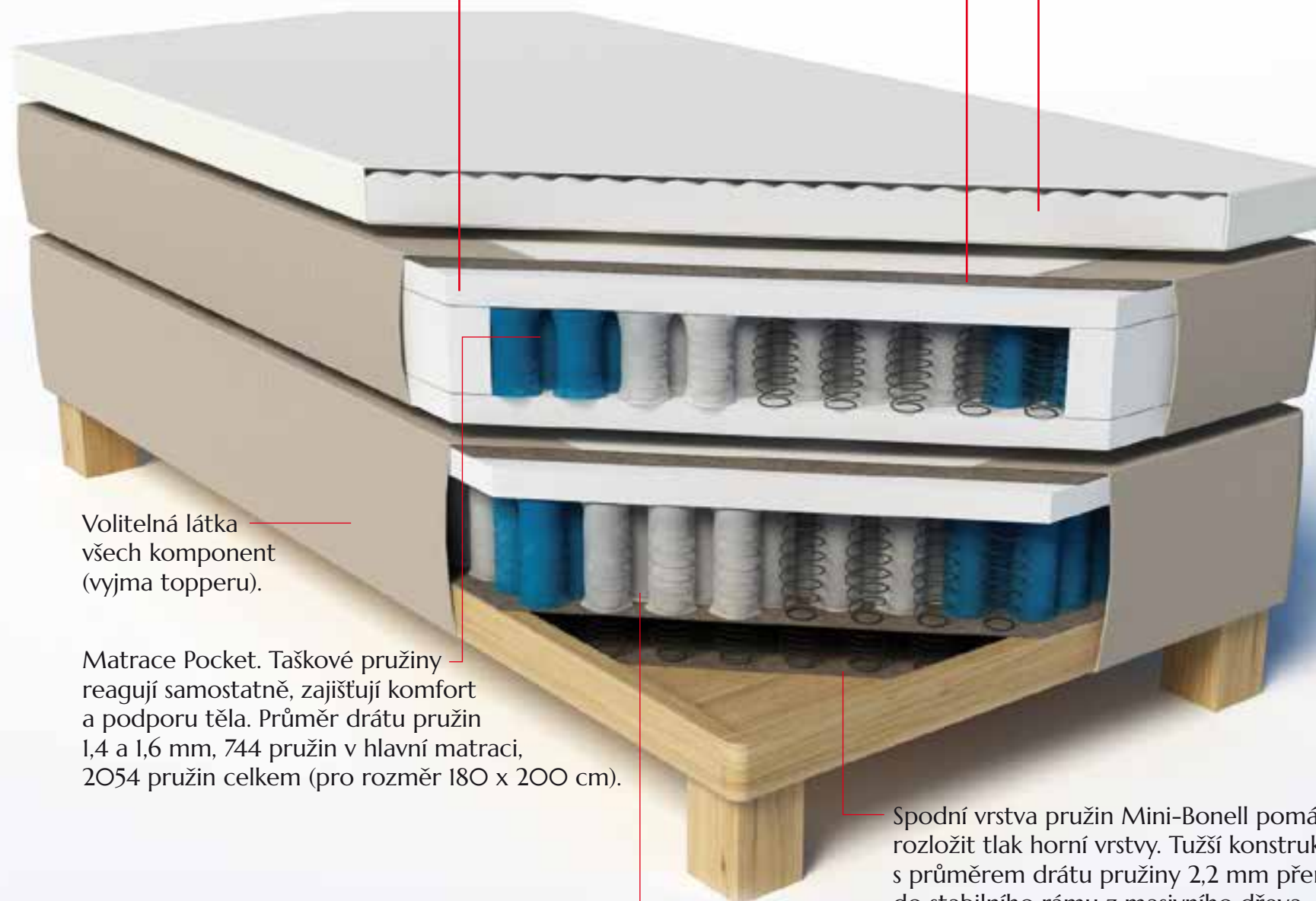
Celkový počet kombinací spánkového komfortu: 18
(kombinace 3 tuhostí matrace s 6 variant topperu).

Roznášecí pěnové vrstvy v matraci a základně (cca 2x 4 cm) ze studené pěny vysoké objemové hmotnosti 45-50 kg/m³ (Flexifoam® HR-XF). Různá tuhost matrací (varianta tužší, střední nebo měkčí) je určena rozdílnou odrazovou pružností použitých studených pěn.

Izolační vrstvy ze směsi bavlny a polyesteru

Volitelný topper viz kapitola Toppery; na výběr:

- Visco Medium
- Visco Soft
- Latex Medium
- Latex Soft
- Gelový
- Péřový



Volitelná látka všech komponent (vyjma topperu).

Matrace Pocket. Taškové pružiny reagují samostatně, zajišťují komfort a podporu těla. Průměr drátu pružin 1,4 a 1,6 mm, 744 pružin v hlavní matraci, 2054 pružin celkem (pro rozměr 180 x 200 cm).

Základna obsahuje, ve své vrchní vrstvě, taškové pružiny Pocket, s izolační pěnovou a bavlněno-polyesterovou vrstvou. Mezi pružinou Pocket a spodními pružinkami je taktéž separační vrstva.

Spodní vrstva pružin Mini-Bonell pomáhá rozložit tlak horní vrstvy. Tužší konstrukce s průměrem drátu pružiny 2,2 mm přenáší tlak do stabilního rámu z masivního dřeva, do něhož se pomocí vestavěných závitů montují nožičky. Srazové zámky jsou výklopné. Rám je vybaven robustním vzdušným roštem.

SPIRIT 
Senator Continental

Senator

*Bude Vás hýčkat a objímat, zažijete
spolu hluboký spánek.*



Senator - - nechte se hýčkat

Propracovaný zónový systém samostatně reagujících pružin v každé vrstvě pro precizní ortopedické vlastnosti. Impozantní design. Bude Vás hýčkat. Nechte se.

2865 pružin* ve 3 vrstách a 7 zónách je zárukou dokonalé podpory těla a nevídaného pohodlí. Všechny vrstvy Vás jemně obejmou s jistotou, pevností a dokonalou podporou těla.

Základna má 2 vrstvy pružení; Mini-Pocket taškové pružiny v dřevěném rámu reagují na impulsy horních vrstev a spolu s vysokými taškovými pružinami Pocket rozkládají tlak v základně, pevné i přizpůsobivé zároveň. Matrace využívá technologii taškových pružin Multi-Pocket (velké množství reagujících bodů pro ještě vyšší komfort). Na výběr 3 tuhosti.

Volitelné čelo, barva čalounické látky, nožičky a topper.

* Počet pružin uveden pro rozměr lůžka 180 x 200 cm.



Senator - - co se skrývá uvnitř

Topper | volitelný; výška cca 8 cm.

Matrace Multi-Pocket 7 zón | Volitelná tuhost - tužší, střední, měkčí;
výška matrace cca 20 cm.

Základna Pocket 7 zón & Mini-Pocket | Pro postel v rozměru dvou-
lůžka se skládá ze 2 boxů. Výška základny cca 28 cm.

Nožičky | Standardně 8 ks na celé dvojlůžko, případně 4 ks s pod-
půrnými nožičkami. Výška nožiček cca 8 - 18 cm, dle vybraného typu.

Čelo | Volitelný díl kontinentální postele. Na výběr 3 typy, 5 výšek:
120; 130; 140; 150 nebo 160 cm.

Celková výška spaní (v závislosti na výšce nožiček): cca 64 - 74 cm.

Celkový počet kombinací spánkového komfortu: 18
(kombinace 3 tuhostí matrace a 6 variant topperu).

Roznášecí pěnové vrstvy v matraci a základně (cca 2x 4 cm) ze studené pěny vysoké objemové hmotnosti 45-50 kg/m³ (Flexifoam® HR-XF). Různá tuhost matrací (varianta tužší, střední nebo měkčí) je určena rozdílnou odrazovou pružností použitých studených pěn.

Izolační vrstvy ze směsi bavlny a polyesteru

Volitelný topper viz kapitola Toppery; na výběr:

- Visco Medium
- Visco Soft
- Latex Medium
- Latex Soft
- Gelový
- Pěrový

Volitelná látka všech komponent (vyjma topperu).

Matrace Multi-Pocket. Velký počet samostatně reagujících pružin pro dokonalou bodovou elasticitu. Velmi jemná ve všech zónách. Průměr drátu pružin 1,4 a 1,6 mm, 1221 pružin v hlavní matraci, 2865 pružin celkem (pro rozměr 180 x 200 cm).

Základna obsahuje, ve své vrchní vrstvě, taškové pružiny Pocket, s izolační pěnovou a bavlněno-polyesterovou vrstvou. Mezi pružinou Pocket a spodními pružinkami je taktéž separační vrstva.

Spodní vrstva pružin Mini-Pocket (průměr drátu 1,9 zaručuje správný poměr reakce ku tuhosti) absorbuje zbytek tlaku od horních vrstev a přenáší jej, spolu s chvěním do stabilního rámu z masivního dřeva. Do rámu se pomocí vestavěných závitů montují nožičky. Srazové zámky jsou výklopné. Rám je vybaven robustním vzdušným roštem.

SPIRIT 
President Continental

President

*Absolutní komfort,
absolutní sen.*



President - - bez kompromisů

Zažít spánek na posteli President znamená spokojit se s tím nejlepším. Použili jsme nejmodernější technologie a poznatky o zdravém spaní a vyrobili jsme postel, po které jsme sami toužili.

5011 *ks pružin ve 3 vrstvách a 7 zónách se zdvojenými pružinami systému AirForce dává posteli „cit pro tělo“. Když ulehnete, stará se o Vás více než 5 tisíc mechanicky a hygienicky téměř nezničitelných částí, které cítí i sebemenší záchvěv Vašeho těla.

Zdvojená základna; Mini-Pocket taškové pružiny v dřevěném rámu reagují na sebemenší impuls horních vrstev. Spolu s vysokými taškovými pružinami absorbují tlak a stabilizují lůžko. Matrace Super-Multi-Pocket AirForce se systémem taškových pružin o maximálním možném počtu s funkcí cirkulace vzduchu. V nabídce 3 varianty tuhosti.

Na Vás je zvolit čelo, barvu čalounické látky, nožičky a topper.

* Počet pružin uveden pro rozměr lůžka 180 x 200 cm.



President - - co se skrývá uvnitř

Topper | volitelný; výška cca 8 cm.

Matrace Super-Multi-Pocket AirForce 7 zón | Speciální systém se zdvojenými pružinami v mezivrstvách, s funkcí vzdušné pumpy. Volitelná tuhost matrace - tužší, střední, měkčí; výška cca 26 cm.

Základna Pocket 7 zón & Mini-Pocket | Pro postel v rozměru dvou-lůžka se skládá ze 2 boxů. Výška základny cca 28 cm.

Nožičky | Standardně 8 ks na celé dvojlůžko, případně 4 ks s podpůrnými nožičkami. Výška nožiček cca 8 - 18 cm, dle vybraného typu.

Čelo | Volitelný díl kontinentální postele. Na výběr 3 typy, 5 výšek: 120; 130; 140; 150 nebo 160 cm.

Celková výška spaní (v závislosti na výšce nožiček): cca 70 - 80 cm.

Celkový počet kombinací spánkového komfortu: 18
(kombinace 3 tuhostí matrace a 6 variant topperu).

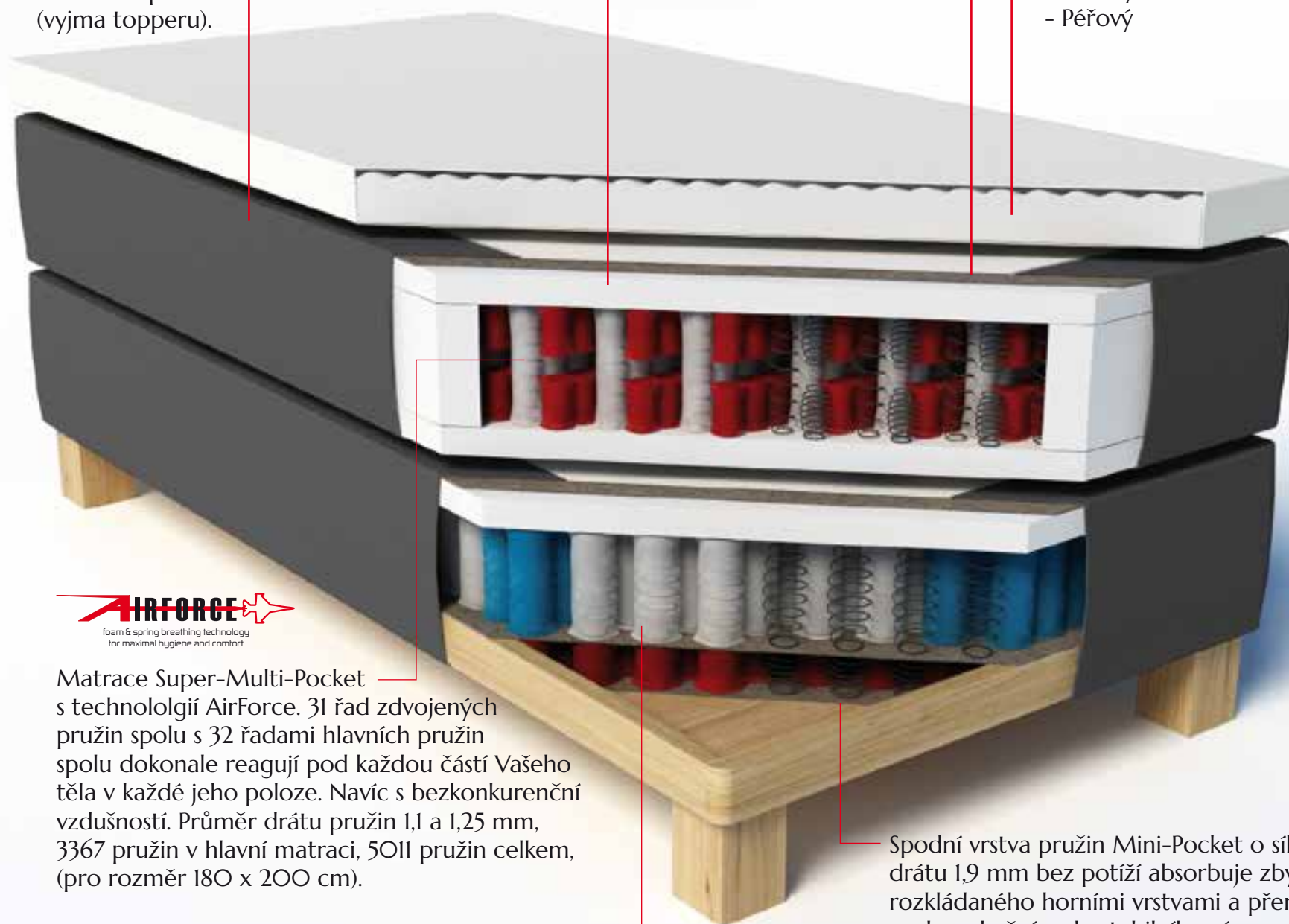
Roznášecí pěnové vrstvy v matraci a základně (cca 2x 4 cm) ze studené pěny vysoké objemové hmotnosti 45-50 kg/m³ (Flexifoam® HR-XF). Různá tuhost matrací (varianta tužší, střední nebo měkčí) je určena rozdílnou odrazovou pružností použitých studených pěn.

Volitelná látka všech komponent (vyjma topperu).

Izolační vrstvy ze směsi bavlny a polyesteru

Volitelný topper viz kapitola Toppers; na výběr:

- Visco Medium
- Visco Soft
- Latex Medium
- Latex Soft
- Gelový
- Pěřový



Matrace Super-Multi-Pocket s technologií AirForce. 31 řad zdvojených pružin spolu s 32 řadami hlavních pružin spolu dokonale reagují pod každou částí Vašeho těla v každé jeho poloze. Navíc s bezkonkurenční vzdušností. Průměr drátu pružin 1,1 a 1,25 mm, 3367 pružin v hlavní matraci, 5011 pružin celkem, (pro rozměr 180 x 200 cm).

Základna obsahuje, ve své vrchní vrstvě, taškové pružiny Pocket, s izolační pěnovou a bavlněno-polyesterovou vrstvou. Mezi pružinou Pocket a spodními pružinkami je taktéž separační vrstva.

Spodní vrstva pružin Mini-Pocket o síle drátu 1,9 mm bez potíží absorbuje zbytek tlaku, rozkládaného horními vrstvami a přenáší jej, spolu s chvěním do stabilního rámu z masivního dřeva, do něhož se pomocí vestavěných závitů montují nožičky. Srazové zámky jsou výklopné. Rám je vybaven robustním vzdušným roštem.

Funkční

v každém detailu

Matrace je možno otáčet. Jejich styčné vrstvy na ložných plochách jsou opatřeny protiskluzovým prateľným materiálem, všechny vrstvy tak dokonale sedí. Čalounické látky lze snadno čistit běžnými postupy, toppersy mají prateľné dvojdílné potahy, prošívané klimatizační vrstvou dutého vlákna.

Čelo je k základnám uchyceno šrouby. Čelo je ale možné montovat i přímo na zeď. V tom případě doporučujeme zvážit možnost výběru čela s „přesahem“, kdy čelo přesahuje postel na každé straně o 10 cm. Standární provedení čel lícuje s hranou postele.

Základny u sebe drží pevně díky zubovému („srazovému“) zámku, k zajištění dojde prostým „sražením“ obou základen. Nedochozí tedy k jejich samovolnému „rozjíždění“. Odjištění je velice snadné a rychlé. To oceníte v případech, kdy potřebujete s postelí hýbat.

Osobitého stylu docílíte nejen volbou čalounické látky ze široké palety barev, ale též výběrem originálních, ručně vyráběných skleněných či kovaných nožiček. K dispozici jsou též klasické dřevěné.

SPIRIT 
President
MEDIUM

AIRFORCE
foam & spring breathing technology
for maximal hygiene and comfort


SPIRIT 
Continental

Potahové látky

*Vyjádří Vaše já,
rozzáří Váš interiér.*



Stylové, odolné a praktické jako Vy

Potahová látka čalounění je tváří Vaší postele Spirit. Nehledejme v ní pouze praktičnost a prvotní krásu, ale také skryté významy. Barvy a struktury jsou odrazem našeho charakteru, touhy po vyjádření, zrcadlí se v každodenním životě. Jsou odrazem osobnosti přenesené do interiérového vybavení. Věříme, že vybrané potahové látky citlivě doplní Vaši tvůrčí stopu.

Tkané textilie pečlivě vybíráme u předních evropských výrobců. Zmíněnou praktičnost hledíme ve snadné údržbě, zejména v možnosti čistit je běžnými postupy. Vlákná tkanin mají zvýšenou mechanickou odolnost a jsou také více rezistentní vůči ušpinění.

Složení tkanin, vyrobených z polypropylenových nebo polyesterových vláken, umožňuje univerzální použití postelí jak v domácích podmínkách, tak i v hotelích a luxusních apartmá.; Všechny tkaniny splňují test na sníženou hořlavost dle přísné normy BS 5852:2006 S.O a jsou zdravotně nezávadné - certifikace ÖkoTex Standard 100. Látka je možno čistit a udržovat (viz symboly na všivkách). Jsou odolné, pevné (270 - 290 g/m²), prodyšné, příjemně hebké na dotyk a stylové.





Šedá režná



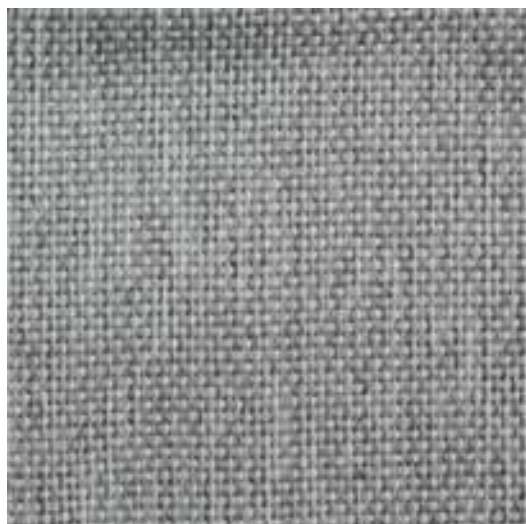
Tyrkys



Šedo-hnědá



Lipová zeleň



Šedo-bílá



Pepř



Modrá



Šedo-modrá



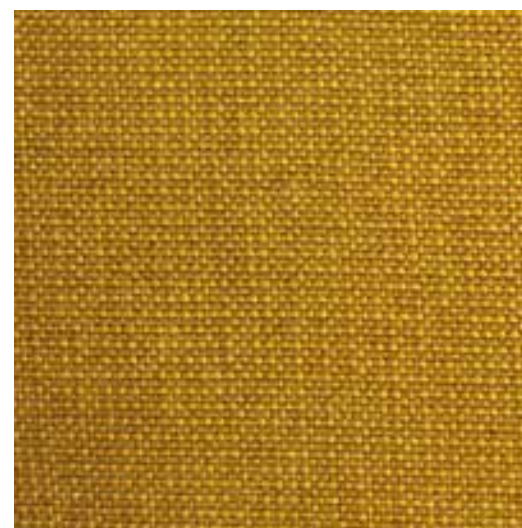
Šedo-modrá blankytná



Fialová



Cihlová



Žlutozelená



Petrolej



Hnědo-béžová



Černá

↑ Hladší, barevně sytější tkaniny s jemnější strukturou z polyesterových vláken.
Styl s větší dávkou extravagance. Cihlovou i Žlutozelenou si zamilujete.

← Výrazněji strukturované tkaniny, z polypropylenových vláken.
Decentní i výrazné zároveň. Naším tipem je Lipová zeleň a Šedá režná.

SPIRIT 
Continental

Nazhicky

*Ukážeme Vám
sílu detailu.*

SPIRIT 
Yacht Accessories



Skleněné nožičky

Nožičky z hutního skla. Ručně vyráběné nožičky vysoké umělecké i užitné hodnoty vznikají ve sklářském studiu v Desné v Jizerských horách. Rodí se pod rukama jeho zakladatele, pana Martina Štefánka, který patří k nejtalentovanějším českým sklářským umělcům.

Jeho začátky se pojí se Sklářskou školou v Železném Brodě, kde studoval a také vyučoval. Při své práci používá nejnáročnější tradiční sklářské techniky. Jeho tvorba zahrnuje unikátní reprodukce historického skla a rozsáhlou autorskou tvorbu objektů, plastik a světelných instalací.

Martina Štefánka zastupuje přední česká společnost GI PARTNERS s.r.o. pana Petra Seiferta, která šíří vynikající jméno českého skla a umu svých sklářů po celém světě. Své dlouholeté zkušenosti získal a zúročil mimo jiné jako zakladatel a výkonný ředitel designového studia Rony Plesla. www.gipartners.eu



Okouzlení sklem

Ručně vyráběné nožičky z hutního skla dodáváme ve 3 variantách;

1) Glass Cube

Dutý, silnostěnný kvádr s podmanivou strukturou skla (nebroušený, přirozeně hladký tvar, sklo se vzduchovými bublinkami). Roznášecí plotna vyrobená z broušené nerez. Rozměry cca 10 x 10 cm, výška cca 11 cm.

2) Glass Orb

Plná skleněná koule s ohromujícím, přirozeně hladkým povrchem a vnitřními bublinkami. Na krčku osazena plotnou z broušené nerez. Průměr cca 10 cm, výška včetně krčku cca 12 cm.

3) Glass Spirit

Dutý, silnostěnný rotační kužel s přirozeně hladkým povrchem a bublinkami. Nechá Vaši postel „levitovat“. Opatřen vnitřní nosnou nerezovou osou, zakončenou na spodní části dosedací plochou, na horní části roznášecí plotnou z broušené nerez. Průměr rotačního kužele v široké části cca 10 cm, výška cca 12 cm.

Glass Cube



Glass Orb



Glass Spirit



Ze světla i temnoty

Základním provedením všech skleněných nožiček je „šedo-zelený křišťál“, který nejlépe ladí s celou paletou čalounických látek postelí Spirit Continental. Pokud je však Vaše přání jiné, je předem splněno.

Nožičky je možno vyrobit z tavby jiné „barvy“ skla. Hloubku, průsvitnost a „glanc“ určuje nejen zvolená barva skla, jeho tloušťka a zakřivení, ale také to, v jakém interiéru bude celá sestava použita. Zde je vhodné konzultovat výběr s Vaším designérem nebo architektem. Výsledný dojem lze výrazně ovlivnit nasvícením interiéru, respektive postele samotné (jemné spodní rozptýlené světlo vykouzlí v přítmí ložnice nevídanou hru světel, stínů a skleněných odlesků).

Možností barevného ladění je celá škála. Proto, prosíme, konzultujte Vaše přání a Váš výběr vždy se svým prodejcem (zajistíme konzultaci se sklářem, který zhodnotí výběr, případně doporučí alternativu či úpravu tónování), aby výsledný efekt byl nejlepší.

Barevnou paletu na obrázku berte jen jako vodítko při hledání Vaší „cesty za světlem a duší skla“.



Kované nožičky

Nožičky vznikají v žáru výhně pod rukama kovářského mistra, pana Jaroslava Válka. Světlo světa spatřují v kovárně jeho usedlosti na Borku u Frýdštejna, nad údolím řeky Jizery. Kus po kuse přicházejí na svět v magickém kraji Českého ráje, v přírodě Maloskalska.

Jeho cit pro detail, obrazotvornost, chuť do práce a ohromný fortel, podložený mnohaletou praxí, mění chladný kov v živoucí prvek s duší a originálním tvarem.

„Řemeslu se věnuji od roku 1993, kdy jsem ukončil studium na Střední uměleckoprůmyslové škole v Turnově, obor umělecký kovář a zámečnický. Zhotovuji klasickou řemeslnou tvorbu, jako jsou například ploty, mříže, zábradlí, kované interiérové doplňky, svícny, vývěsní štíty, damaškové nože, ale také plastiky z volné tvorby, zdobící historický nebo moderní objekt.“

Jaroslav Válek, Umělecké kovářství a zámečnictví.



Zatají se Vám dech

Řemeslnou krásu ze žhavých plamenů můžete mít v 7 variantách.

1) Sloní noha silná

Duté, silnostěnné nohy nevšedního tvaru - stlačované. Rozměry cca 8 x 8 cm, výška 13 cm.

2) Sloní noha vysoká

Duté, velmi vysoké silnostěnné nohy v nevšedním tvaru - stlačované. Rozměry cca 4 x 4 cm, výška 17,5 cm.

3) Šarpej

Duté vysoké nohy s výrazným „sešlápnutím“ a proměnou hranatého tvaru v kulaté přechody ploch. Nařasená elegance. Rozměry cca 4 x 4 cm, výška 15,5 cm.

4) Kel

Duté, silnostěnné elegantně prohnuté vysoké nohy, jimž může naše fantazie přiřknout tvar klu či opracovaného dřeva. Průměr cca 5 cm, výška 16,5 cm.

5) Ocelová koule

Plný materiál, kovaný směsí citu a síly. Robustní nohy, synonymum stability a věčnosti. Průměr cca 8 cm.

6) Baroko

Stylový odkaz historie, který skvěle doplní moderní zpracování postelí. Stáčené ocelové pruty. Průměr max. cca 10 cm, výška 15 cm.

7) Torze

Kroucená noha z plného materiálu, velice těžká. Torze kombinuje robustnost i decentní eleganci zároveň. Rozměry v nejširší části cca 6 x 6 cm, v nejužší cca 4 x 4 cm, výška 14 cm.



SPIRIT CO
THE ORIGINAL

Sloní noha silná



Sloní noha vysoká



Šarpej



Kel



Koule



Baroko



Torze



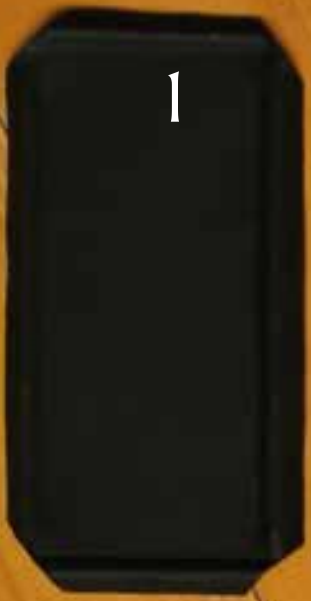
Svoboda výběru, svoboda duše

Mohlo by se zdát, že u kovaných nožiček není výběr barevného provedení tak zásadní, jako u nožiček skleněných. Není to tak docela pravdou, neboť i kované prvky skvěle spolupracují se svitem i šerem, mlčí i kreslí do prostoru. Záleží jen na Vás.

U kovaných nožiček si můžete vybrat jakékoliv barevné ladění s patinováním (vždy uvádějte přesné číslo ze vzorníku na protější straně).

Každá nožička je originál. Jemné rozdíly ve struktuře kovu, v úderech kovářského kladívka, jakož i rozdílné tahy štětce pod rukou kovářovou jsou tím, co dává kovu duši a punc jedinečnosti.

Vybírejte sami, nebo se svým architektem. Vybírejte očima, srdcem, rozumem, spolu s partnerem. Vybírejte tak, jak chcete. Užijte si tu svobodu!



Dřevěné nožičky

Vůně dřeva, nesoucí ve svých letokruzích sílu věků. Pro milovníky přírodní dubové nebo bukové klasiky.

1) Kvádr - dub

Masivní dubové dřevo. Rozměr 12 x 12 cm, výška 14 cm. Olejování přírodní, černé či bílé. Provedení vždy přiznává strukturu dřeva.

2) Krychle - dub

Masivní dubové dřevo. Rozměr 10 x 10 cm, výška 10 cm. Olejování přírodní, černé či bílé. Provedení vždy přiznává strukturu dřeva.

3) Rohová noha „L“ - dub

Masivní dubové dřevo v moderním vzhledu. Ve tvaru písmene „L“, rozměry 15 x 15 cm, výška 9,5 cm. Olejovaný přírodní dub.

4) Rohová noha „L“ - buk

Masivní bukové dřevo v moderním tvaru písmene „L“. Rozměry 15 x 15 cm, výška 9,5 cm. Tmavé lesklé moření wenge.

5) Rohová noha ALU „L“ - buk

Masivní bukové dřevo. Tvar písmene „L“. Al pásek s jemnou strukturou. Rozměry 15 x 15 cm, výška 9,5 cm. Tmavé moření wenge.

6) Kolečko Original Wheel

Kulatá buková noha v přírodním buku s kolečkem s brzdou. Praktická záležitost pro místa, kde je často zapotřebí s postelí hýbat. Lze instalovat např. pouze 1 sadu na zadní stranu postele (v takovém případě nutno kombinovat s adekvátní výškou hlavních nožiček). Průměr 50 mm, dodává se ve výškách 10 nebo 15 cm.



Volitelné provedení - moření
pro nožičky č. 1 (Kvádr) a 2 (Krychle):



Dub
přírodní, olejovaný



Dub
transparentní bílá



Dub
tmavé olejování

Kvádr - dub





Krychle - dub



Rohová noha „L“ - dub



Rohová noha „L“ - dub



Rohová noha „L“ - buk



Krychle - dub



Rohová noha ALU „L“ - buk



Rohová noha „L“ - buk

Chromový lesk

Láska, která nerezaví. Klasika v leštěném chromu. Nožička ze silného, ohýbaného plechu s chromováním, upraveným do vysokého lesku.

1) Chromium „L“

Leštěný chrom. Tvar do „L“. Rozměr 15 x 15 cm, výška 10 cm.





Klidný a hluboký spánek každý den

S postelemi Spirit Continental to není žádná věda. Než budete pokračovat v konfiguraci své postele, pojďme si zopakovat pár faktů.

Zamysleme se, co můžete udělat pro zvýšení kvality spánku. Základem je nejen ideálně zvolená postel, matrace a topper, ale také optimální teplota, vlhkost vzduchu, tma a klid v ložnici. Kvalitu spánku určuje též poloha, v níž trávíte nejdelší část noci. Ať už spíte jakkoli, vícevrstvé „hybridní“ systémy Spirit Continental DreamResponse Vašemu tělu rozumí. Skládají se z kombinace pokrokových zónových jader matrací, roznášecích a tlumících vrstev z prvotřídních materiálů, jenž jsou vyladěny stejně dokonale, jako ten nejsložitější hudební nástroj. Vždy si postel, matraci i topper vyzkoušejte na vlastní záda.

~

Když rádi spíte na zádech, dbejte na to, aby páteř byla ve správné poloze, pánev se musí do matrace lehce „zabořit“ (právě kvůli té správné poloze páteře) a pod bedry musíte cítit dostatečnou podporu. Většinou vyhoví střední nebo měkčí matrace s latexovým, gelovým či péřovým topperem.

Při spánku na boku, nebo v tzv. „embryonální“ poloze je dobré se soustředit na protitlak, vyvíjený matrací v oblasti kyčlí a ramen. Zde vyzkoušejte spíše matraci střední tuhosti, doplněnou topper-em s paměťovou pěnou (čím více péče potřebujete pro svá ramena a kyčle, tím poddajnější topper).

Pokud jste vyznavači spánku na břicho (který sice není ideální, ale v některých případech není jiná možnost), volte raději tužší matrace s pevnějším topperem. Ideální bude tužší latexový topper.



Příliš měkké lůžko

Tělo se do matrace zaboří příliš mnoho, podobně, jako v houpací síti. Páteř je tak nepřírozně prohnutá, bez dostatečné podpory. Reálné riziko problémů se zády.



Příliš tuhé lůžko

Boky ani ramena se do matrace neponoří tak, jak by měly. Schází podpora v bederní části, dochází k velkému tlaku na kyčelní a ramenní klouby. Riziko bolestí páteře, kloubů, riziko bolestivého „přežení“ ramene.



Optimální lůžko

Matrace poskytuje tělu podporu a rovnoměrně se přizpůsobuje ve všech bodech. Spánek je tak komfortní ve všech polohách. Boky a ramena se ponoří do matrace „tak akorát“, bederní oblast má zajištěnu perfektní podporu. Ráno vstáváte vyspalí „do růžova“.



Jak v posteli ležíme a spíme

Odborníci doporučují, v rámci zajištění odpočinku a spánkového pohodlí v průběhu celé noci, spánek na zádech nebo na boku (případně v „embryonální poloze“). Ostatní polohy vystavují v klidovém stavu tělo vyššímu zatížení. Pokud nemáte zdravotní komplikace, bránící Vám spát v doporučených polohách, vyzkoušejte je. Chce to čas, ale jakmile si Vaše tělo zvykne, zjistíte, že spánek je klidnější a Vy se cítíte více odpočatí.

SPIRIT 
Continental

Topper

*Pro vyladění spánku na těch
nejjemnějších vlnových délkách.*



Třešnička

na dortu

Říká se, to nejlepší na konec. Chtěli jsme to tak udělat a věnovat vrchním matracím, tedy topperům, závěr katalogu. Ale jsme příliš netrpěliví na to, abychom nepředbíhali.

V této kapitole necháme Vaše oči odpočinout od náročných tvarů designových prvků a zklidníme Vaši mysl krásou bílých potahů, Váš tep zpomalíme přesvědčivou silou komfortu. Toho nejjemnějšího pohodlí, které vykouzlí jedinečně topper. Pojd'te si jej vybrat!

Ukážeme Vám, jak ta nejtenčí vrstva v celém skládaném systému kontinentálních postelí může hrát zásadní roli. Mějte ale na paměti, že tisíc slov nenahradí jedno ulehnutí na kontinentální postel a topper Spirit Continental.

Topper je právě o tom - zkoušet, hrát si a experimentovat, abyste nakonec získali to pravé, dokonalé spaní.



Latex Soft.

Nejjemnější komfort

Kombinace špičkového latexu s jemnou perforací pro dokonalou vzdušnost. Nebojte se na něm zpotit!

Kdo neznáte latexový materiál, používaný v matracích a toppe-rech, vězte, že je to pružná, ale dokonale přizpůsobivá vrstva, která je téměř nezničitelná. Je synonymem dokonalého pohodlí.

Verze Latex Soft je skutečně „velejemná“. Vrstva Latexu o výšce 3 cm a objemové hmotnosti cca 70 kg/m³ tvoří sendvič s 3 cm vrstvou studené pěny Flexifoam® HR-XF, která má odpor proti stlačení pouhých 8 kPa (jemnější už je jen péřový topper).

Pratelný potah Corvus s dvojdílnou konstrukcí (pro snadnou manipulaci) a bílou barvou se světle šedými tóny je oboustranně prošíváný klimatizačními vrstvami dutého vlákna s integrovanou separační vrstvou pro snadné navlékání. Klimatizační vrstvy odvádějí pot, ženy neochlazují a muže nepřehřívají. Pratelnost: 60 °C.

Výška v potahu cca 8 cm; výška jádra 6 cm.



Latex Medium.

Jemný společník

Kombinace špičkového latexu s jemnou perforací pro dokonalou vzdušnost. Zvýšená odezva je zajištěna tužší spodní vrstvou pěny.

I zde je použit prvotřídní latex (kombinace přírodního a syntetického latexu pro dlouhou výdrž a vhodnost pro alergiky).

Verze Latex Medium dává při ulehnutí lehce tužší, „vyšší zpětnou vazbu“, ale stále je to dokonalý komfort! Vrstva Latexu o výšce 3 cm a objemové hmotnosti cca 70 kg/m³ tvoří sendvič s 3 cm vrstvou studené pěny Flexifoam® HR-XF, která má střední odpor proti stlačení 34 kPa (vyhoví širokému spektru spáčů, mužům i ženám).

Pratelný potah Clarus s jemným, vysoce prodyšným dezénem a dvoudílnou konstrukcí (pro snadnou manipulaci) je oboustranně prošívaný klimatizačními vrstvami dutého vlákna s integrovanou separační vrstvou pro snadné navlékání. Klimatizační vrstvy odvádějí pot, ženy neochlazují a muže nepřehřívají. Pratelnost: 60 °C.

Výška v potahu cca 8 cm; výška jádra 6 cm.

Visco Soft.

Pamatuje na pohodlí

Masivní vrstva měkhoučké paměťové (visco) pěny bez profilace. Přináší maximální „paměťový efekt“, který odlehčí Vašemu pohybovému aparátu při všech polohách těla a měkhoučké pohodlí.

Paměťová pěna reaguje na teplo a v exponovaných oblastech omezuje protitlak. V praxi to znamená, že pomáhá zamezit přežení ramen, je šetrná ke kyčelním kloubům, při poloze na zádech se přizpůsobí, ale stále podpírá bederní páteř a je velmi pohodlná.

Verzi Visco Soft ocení milovníci měkčího pohodlí a ti s bolavějšími klouby. Paměťová pěna o výšce 6 cm a objemu cca 50 kg/m³ s odrazovou pružností 18 kPa zaručuje dlouhou životnost a komfort.

Pratelný potah Saturnus je hebký, odolný, má dvojdílnou konstrukci (pro snadnou manipulaci) a bílou barvu. Je oboustranně prošívaný klimatizačními vrstvami dutého vlákna s integrovanou separační vrstvou pro snadné navlékání. Klimatizační vrstvy odvádějí pot, ženy neochlazují a muže nepřehřívají. Pratelnost: 60 °C.

Výška v potahu cca 8 cm; výška jádra 6 cm.

Visco Medium.

Tužší pohodlí

Masivní vrstva středně tuhé paměťové (visco) pěny bez profilace.

Paměťová pěna reaguje na teplo a v exponovaných oblastech omezuje protitlak. V praxi to znamená, že pomáhá zamezit přeležení ramen, je šetrná ke kyčelním kloubům, při poloze na zádech se přizpůsobí, ale stále podpírá bederní páteř a je velmi pohodlná.

Verzi Visco Medium ocení milovníci tužšího pohodlí s paměťovým efektem, ale i ti s bolavějšími klouby. Paměťová pěna o výšce 6 cm a objemu cca 50 kg/m³ s odrazovou pružností 30 kPa zaručuje dlouhou životnost a komfort.

Pratelný potah Tencel® s přírodními vlákny Lyocell® je bílý, odolný, velmi příjemný na dotek, snadno se zbavuje vlhkosti a má dvojdílnou konstrukci (pro snadnou manipulaci). Je oboustranně prošíván klimatizačními vrstvami dutého vlákna s integrovanou separační vrstvou pro snadné navlékání. Klimatizační vrstvy odvádějí pot, ženy neochlazují a muže nepřehřívají. Pratelnost: 60 °C.

Výška v potahu cca 8 cm; výška jádra 6 cm.

Ocean Blue.

Elasticky úžasný

Topper Ocean Blue spojuje výhody latexu (odolný, velice pružný, ergonomický a pohodlný) a krystalů gelového materiálu, který skvěle rozkládá tlak a zamezuje přehřívání lůžka (termoregulace).

Je vhodný nejen pro všechny postavy různých hmotností, ale zejména pro ty, kdo se hodně potí a milovníky pružnějšího pohodlí (když se v noci často otáčíte).

3 cm vrstva latexu objemové hmotnosti cca 65 kg/m³ tvoří sendvič s 3 cm vrstvou studené pěny Flexifoam® HR-XF, se středním odporem proti stlačení 34 kPa (dokresluje pružnost v zónách).

Pratelný potah Wellness je třpytivě bílý, napomáhá omezit nabíjení statickou elektřinou pro klidnější spánek a je příjemný na dotek. Dvojdílná konstrukce (pro snadnou manipulaci) s oboustranným prošíváním klimatizačními vrstvami dutého vlákna s integrovanou separační vrstvou pro snadné navlékání. Klimatizační vrstvy odvádějí pot, ženy neochlazují a muže nepřehřívají. Pratelnost: 60 °C.

Výška v potahu cca 8 cm; výška jádra 6 cm.

Péřový topper. Obláček snů

Měkoučké, všeobjímající pohodlí. Kdo si zamiloval spaní v peřinách, už spí jenom v peřinách. A teď k tomu úžasnému pocitu přičtete ještě jednu péřovou vrstvu pod Vámi...

Vynikající, tělu prospěšnou termoregulaci, pohodlí a výdrž péřového topper-u asi není třeba rozebírat do detailu. Za zmínku ale stojí provedení s dvojitým lemem a kazetovým prošíváním (topper drží tvar, náplň se „nesype“ k jedné straně a skvěle vypadá).

Náplň tvoří kachní peří (5% prachové peří a 95% peří). V běžném rozměru (180 x 200 cm) má náplň cca 5600 g.

Sypkovina je vyrobena ze 100% bavlny. Pratelnost: 60 °C.

Výška cca 4 cm.



SPIRIT 
Continental

Čela

*Velký detail
s osobitým stylem.*



Čela, styl, co má výšku

Čelo zásadním způsobem ovlivní vzhled postele. Nabízí rám z masivního dřeva, dokonalé zpracování a vzhled. Má stavitelné nožičky pro jemné doladění výšky (dle výšky nožiček u postele).

Připravili jsme pro Vás 3 varianty s volitelnou čalounickou látkou a výškou; 120 / 130 / 140 / 150 / 160 cm, (standardně dodáváme 160 cm). Šířka čela odpovídá šířce postele. Na přání vyrobíme čelo s přesahem (na každé straně + 10 cm). Na fotografiích výška 160 cm.

1) Quadro

Nadčasové. Horizontální i vertikální členění do obdélníkových obrazců. Tloušťka včetně čalounění cca 12 cm. Fotili jsme s postelí Mayor.

2) Rolls

Výrazný vzhled „válců“ s horizontálním členěním. Tloušťka včetně čalounění cca 13 cm. Fotili jsme s postelí Senator.

3) Metropolis

Impozantní. S decentními švy naznačující čtvercové členění. Tloušťka včetně čalounění cca 13 cm. Fotili jsme s postelí President.



Quadro | Šedo-bílá



Rolls | Lipová zeleň



Metropolis | Šedá režná

Pojďme se společně na chvílku zasnít...



Zavedeme Vás na místo ticha, vzpomínek a okouzlení, na místo, v jehož zdech i ranní káva chutná jinak, lépe, než ve všední den. Místo, kde jsme po dva dny byli hosty „hradního pána a paní“. Místo, kde jsme v kulisách genia loci fotili novou řadu postelí, které mají duši již v samotném názvu - Spirit.

Představujeme Vám Hotel hrad Zvířetice, který je jiným hotelem, než znáte. Je to místo, v němž si vytvoříte svůj jedinečný svět, svět ticha a rozjímání nebo svět zábavy s přáteli. Případně zde můžete začít svoji další životní pouť, protože Hotel hrad Zvířetice je oblíbeným svatebním místem. Je to místo plné historie, místo pro Vaše tajné sny, stejně, jako jsou jím naše postele.

V komfortních prostorách hotelu, přebudovaného z renesanční sladovny, můžete využít nádvoří, čtyři sály a deset pokojů v historizujícím duchu a volně přístupnou zříceninu hradu Zvířetice. Zde se stáváte nedílnou součástí starého hradu, který jako romantická zřícenina na Vás dýchá každým krokem.

...jen Vy. A hrad. Zažijte to...



hotel
hrad Zviretice



SPIRIT 
Continental

Doplňky

*Praktické
a stylové.*

Otoman a noční stolky

Úložné a odkládací prostory jsou zapotřebí, ale nikdy by neměly být na úkor kvality postele, jejího komfortu a ortopedických vlastností. Postel je o spaní. Úložné prostory proto vyřešíme stylovým Otomanem, který ladí s postelí. Noční stolky ve 2 verzích jsou z dubového masivu, s precizním kováním (moderní pojezdy zásuvek).

1) Otoman Spirit

Praktický úložný prostor v designu postele s volitelnou čalounickou látkou, určený i pro sezení. Potřebuje 1 sadu nožiček (4 ks), které snadno sladíte s postelí. Kování zajišťuje snadný a bezpečný zdvih výklopné horní části. Šíře 120 / 140 / 160 / 180 / 200 cm, výška bez nožiček 45 cm, hloubka 43 cm.

2) Noční stolek Single

Noční stolek, vyrobený z masivního dubu. S otevřeným spodním úložným prostorem a 1 zásuvkou s moderními pojezdy. Rozměry: 40 x 40 cm, výška 62 cm. Přírodní olejovaný dub nebo tmavé olejování či transparentní bílé moření.

3) Noční stolek Twin

Noční stolek - zvýšená varianta, vyrobený z masivního dubu. S otevřeným spodním úložným prostorem a 2 zásuvkami s moderními pojezdy. Rozměry: 40 x 40 cm, výška 72 cm. Přírodní olejovaný dub nebo tmavé olejování či transparentní bílé moření.



Single



Twin





Otoman Spirit



Dub
přírodní, olejovaný



Dub
transparentní bílá



Dub
tmavé olejování

Noční stolky

Single, Twin - konstrukce,
výběr povrchové úpravy.



OBSAH

03	Spánek a postele Spirit	30	Potahové látky
06	Konstrukce kontinentálních postelí Spirit	36	Nožičky
10	Mayor	66	Fakta o spánku
16	Senator	68	Toppery
22	President	84	Čela
28	Funkčnost v každém detailu	93	Doplňky (stolky a otoman)

Vývoj a výroba produktů:

Tým Hilding Anders Česká republika a. s.
divize matrace a postele Tropic
Roztoky u Jilemnice | Žilina

Fotografovali:

Pavel Kraus, Semily (zejména produktová fotografie);
Jana Stachová, Praha (zejména portrétní fotografie);
Robert Popp, Praha (panorama Zvířetic)

Interiéry a exteriéry:

Hotel hrad Zvířetice, Podhradí - Bakov nad Jizerou,
provozovatel ANSA spol. s r.o., Praha;
Areál výrobního závodu Hilding Anders Česká republika a. s.

Stavba scény, líčení:

Tým Hilding Anders Česká republika a. s.

Modelling zajistila:

LB Models company - Linda Chára, Praha;
modelka Iveta Vítová, model Bedřich Š.

Grafická tvorba katalogu:

Tým Hilding Anders Česká republika a. s.

Jazyková korektura:

Markéta Kadavá, Praha;
Language Arts, s.r.o., Bratislava

Tisk katalogů, technická konzultace a distribuce:

BB PARTNER s.r.o., Praha

Tento katalog vydala společnost Hilding Anders Česká republika a. s.

Obsah odpovídá skutečným a výrobním specifikacím platným v době tisku katalogu.

Úpravy a změny mohou být prováděny bez předchozího upozornění. Tiskové chyby vyhrazeny.

Vzhledem k technickým parametrům tisku se mohou barvy v tomto katalogu lišit od skutečných barev postelí a doplňků.

Reprodukce katalogu nebo jeho částí bez písemného souhlasu společnosti Hilding Anders Česká republika a. s. není dovolena.